



Erst wenn der letzte Baum
gerodet
der letzte Fluss vergiftet
der letzte Fisch gefangen ist
werdet ihr feststellen
dass man Geld nicht essen
kann

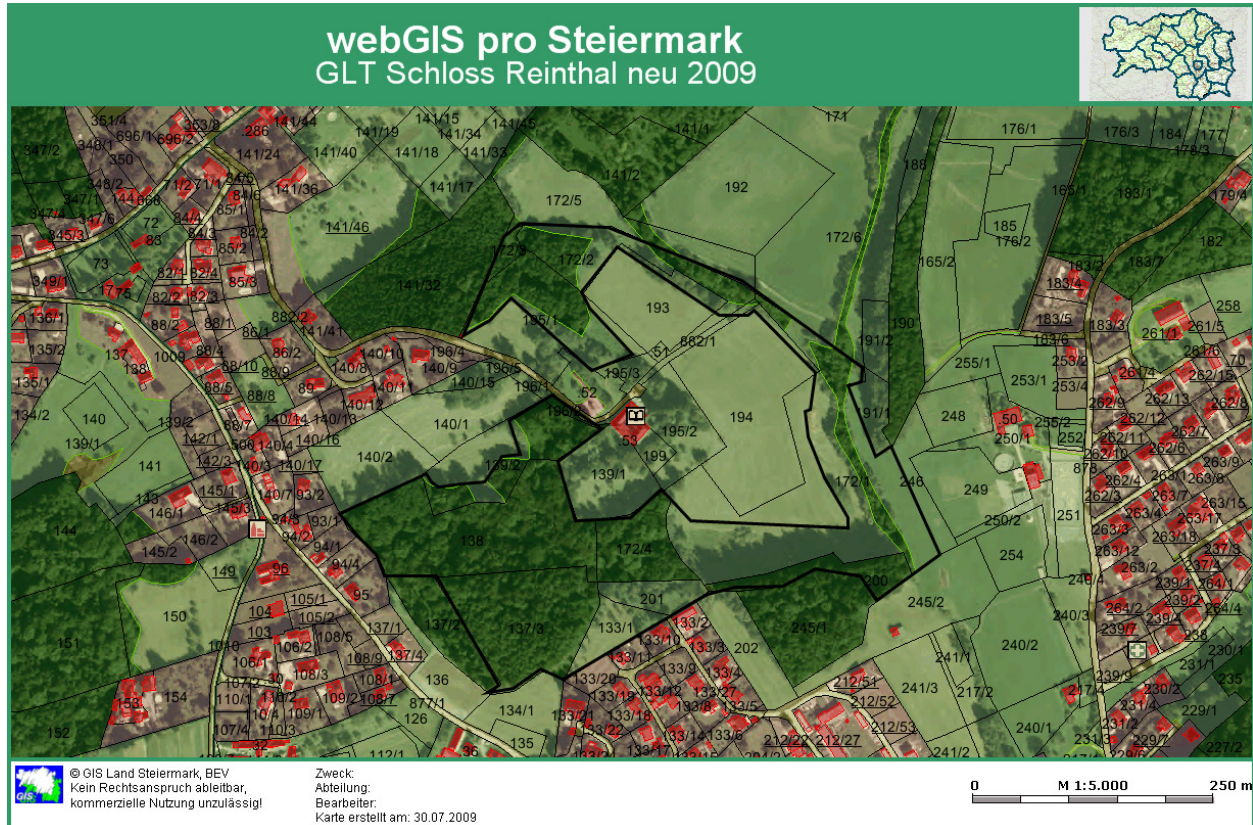


AUSWEITUNG DER NATURGESCHÜTZTEN FLÄCHEN UM SCHLOSS REINTAL

Das Gebiet liegt laut REPRO Graz/Umgebung innerhalb der Grünzone und zur Gänze im Landschaftschutzgebiet Nr.30. Es befindet sich dort bereits ein Biotop als besonders geschützter Landschaftsteil. Auf weiteren Flächen gibt es noch unberührte Bachläufe, Sumpfwiesen und Waldstücke mit naturbelassenen Wanderwegen. Dieser wertvolle Naturraum mit seiner zum Teil seltenen Flora und Fauna muß vor drohender Verbauung und Zerstörung geschützt werden, um eine der letzten grünen Lungen am Stadtrand von Graz für weitere Generationen zu erhalten.

Diese Forderung wird gestellt an:

- Steiermärkische Landesregierung, LR Ing. Wegscheider (Naturschutzreferent)
- BH Graz Umgebung, Hrn. Bezirkshauptmann DDr. Thierriecher
- Stadt Graz, Hrn. Bgm Mag. Nagl und Fr. Vizebgm. Rucker (Eigentümervertreter)



Die „Unabhängige und überparteiliche Plattform zur Naturraumsicherung am Stadtrand von Graz“ 1
ersucht um Weiterleitung der ausgefüllten Listen an die Zustellbevollmächtigte
Mag.^a Reidun Ott, Reintalstr. 88c, 8075 Hart bei Graz; e-Mail: reidun.ott@aon.at

Herrn
Bezirkshauptmann
DDr. Burkhard Thierrichter
Bahnhofgürtel 85
8020 Graz

Graz, 25. Juni 2009

Unterschutzstellungserweiterung Schloss Reintal

Sehr geehrter Herr Bezirkshauptmann,

Am 18.12.2008 stellte der Naturschutzbund den Antrag auf Ausweitung der naturgeschützten Flächen rund um das Schloss Reintal (Gemeinde Hart bei Graz).

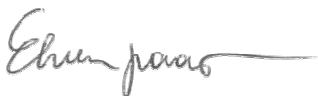
Leider ist uns bisher in dieser Sache keine Antwort eingegangen.

Aus der Gemeinde war zu erfahren, dass im September 2008 2 Klagen auf Abtretung von Wegen in 4m Breite mitten durch das Areal von Schloss Reintal in das Öffentliche Gut eingebracht wurden. Bei einem der Wege wurde von Bgm. Payer (Gem. Hart) in der Gemeinderatssitzung vom 26.06.2008 erklärt, dass dieser Weg als Zufahrt für ein Bauvorhaben auf dem angrenzenden Grundstück benötigt wird.

Es gibt daher berechnete Sorge um den Verlust dieses wertvollen Naturraumes im Landschaftsschutzgebiet um das Schloss Reintal und den Wegfall weiterer "Grüner Lungen" am Stadtrand von Graz.

Wir Ersuchen um Erhaltung des Naturraumes um das Schloss Reintal und die Erweiterung der Unterschutzstellung dieser wertvollen Flächen.

mit naturschutzfreundlichen Grüßen



DP DI Markus Ehrenpaar
Geschäftsführer



Dr. Romana Ull
Schriftführerin

Beilage: Antrag auf Ergänzung des Protokolls der Gemeinderatssitzung Hart und Aufsichtsbeschwerde
Ergeht an: Herrn Bürgermeister Siegfried Nagl, Herrn Bezirkshauptmann DDr. Burkhard Thierrichter, Frau Bürgermeister-Stellvertreterin Lisa Rücker, Herrn Bezirksnaturschutzbeauftragten Mag. Ronald Pichler

